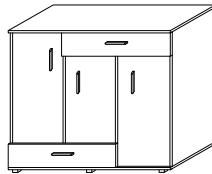


Adam meble

INSTRUKCJA MONTAŻU
ASSEMBLY INSTRUCTION

AT- K1



UWAGA !
W dniu zakupu mebli należy sprawdzić (najlepiej w sklepie) stan zakupionych mebli tzn.:

1. Czy ławer jest zgodny z zamówieniem
2. Czy elementy nie są uszkodzone i czy ich ilość wraz z akcesoriami jest zgodna z ponizszym wykazem

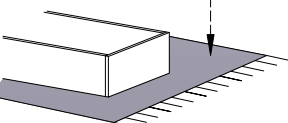
NIE UWZGLĘDNIĄ SIĘ ZGŁOŻENIA REKLAMACYJNYCH OBEJMUJĄCYCH:

1. Uszkodzenie powstałe w wyniku niewłaściwego przewozu bądź przeniesienia mebli oraz złego montażu, jak również wybranie po sprzedaży za zdarzeń losowych i brzych okoliczności.
2. Uszkodzenie powstałe w wyniku niewłaściwego użytkowania, przechowywania i konserwacji, jak również: po stwierdzeniu napraw przez osobę nieupoważnioną.
3. Wady i uszkodzenia w następnym okresie obrotowym osłon wyrobu.

ZASADY UŻYTKOWANIA MEBLI:

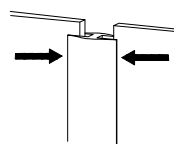
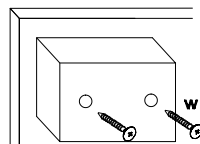
1. Meble powinny być użytkowane zgodnie z ich konstrukcją i przeznaczeniem.
2. Meble powinny być przechowywane i używane w odpowiednich warunkach i, nie należy dopuszczać do nadmiernego przegrzewania (prześwietlenia), umiarkowanego wilgotności (zamoczenia, przemrażania).
3. Meble powinny być używane w pomieszczeniach suchych i zabezpieczonych przed szkodliwym wpływem atmosferycznymi oraz bezpośrednim działaniem promieni słonecznych.
4. Mebli nie należy ustawiać w odległości mniejszej jak 1 metr od czynnych grzejników.

Do montażu potrzebne są :

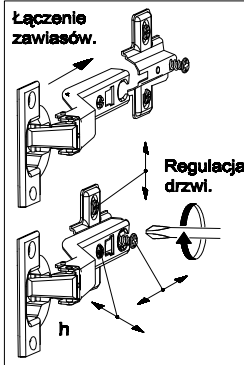


Montaż stópki w dnie bryty.

Łączenie HDF, przy ewentualnym podziale.



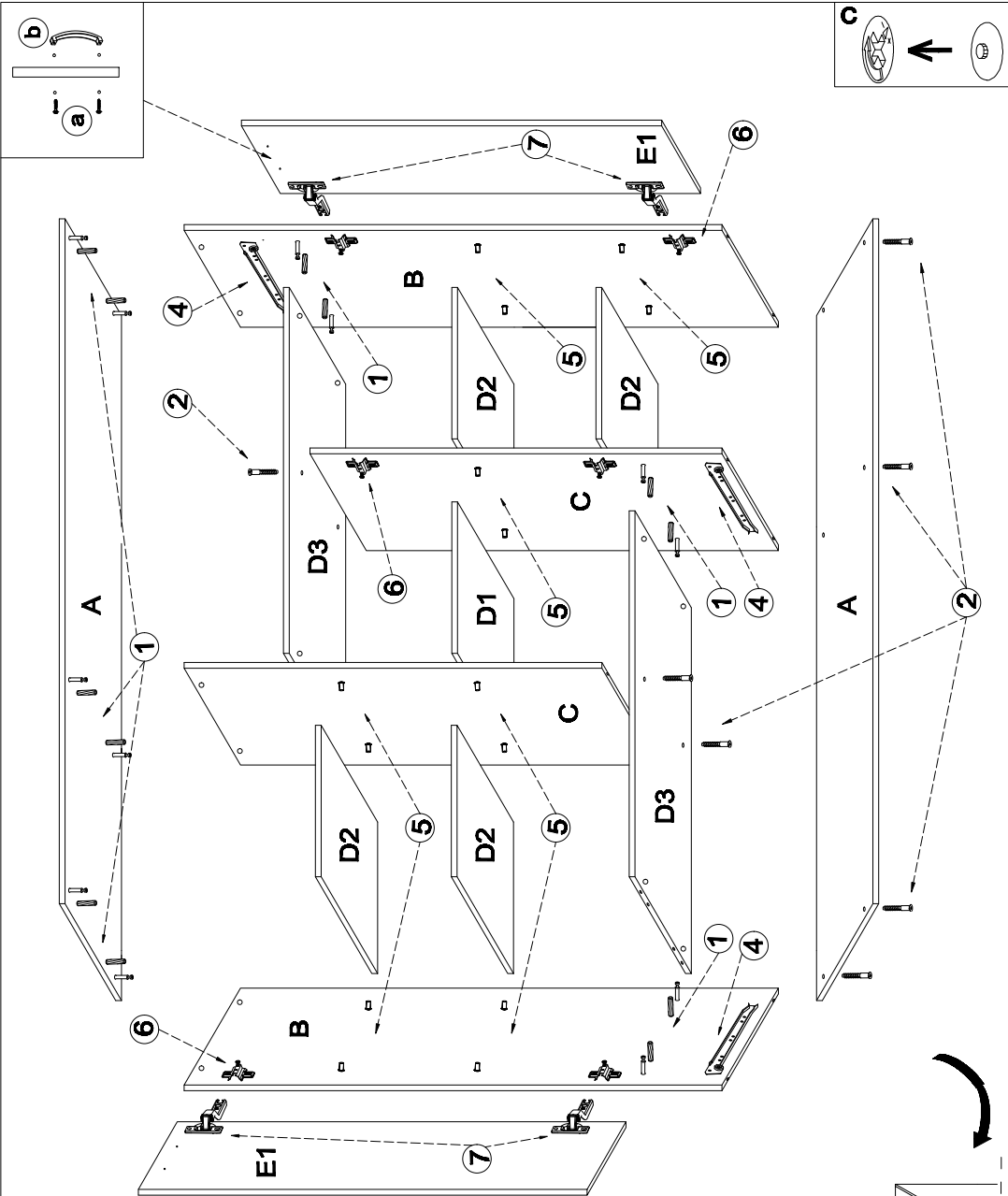
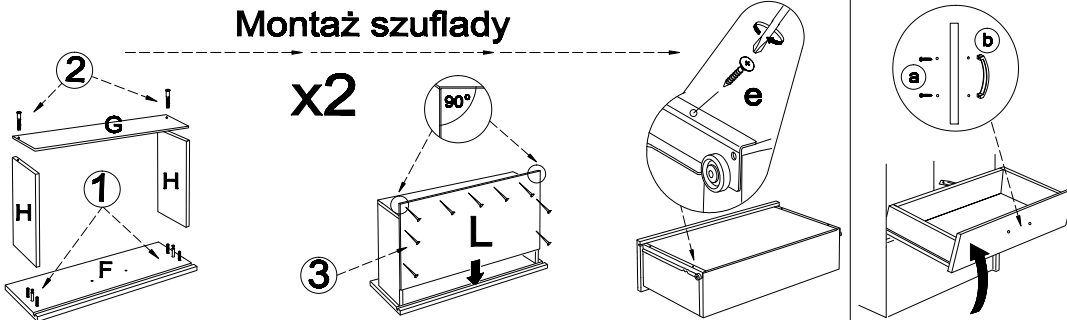
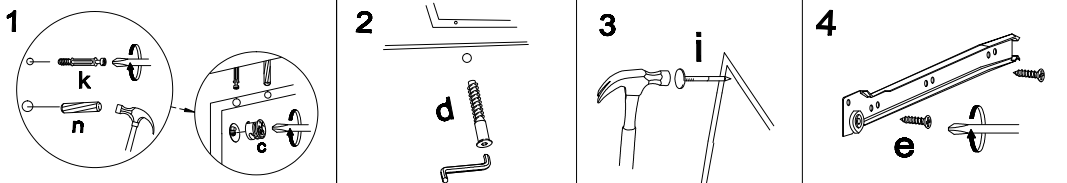
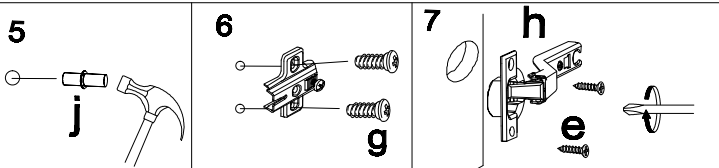
Łączenie zawiasów.



Regulacja drzwi.

| Wykaz | Wymiar (mm) | Ilość |
|-------|-------------|-------|
| A | 1250x400x18 | 2 |
| B | 1039x380x18 | 2 |
| C | 853x376x18 | 2 |
| D1 | 395x356x18 | 1 |
| D2 | 391x356x18 | 4 |
| D3 | 804x376x18 | 2 |
| E1 | 847x387x18 | 2 |
| E2 | 661x391x18 | 1 |
| F | 836x180x18 | 2 |
| G | 779x120x18 | 2 |
| H | 330x120x18 | 4 |
| J | 1062x412x4 | 3 |
| L | 353x777x4 | 2 |

| | | | | | | | | | | |
|------|------|------|------|------|-----|------|---|---|------|---|
| a | b | c | d | e | f | g | o | p | s | t |
| x 10 | x 5 | x 18 | x 14 | x 28 | x 6 | x 12 | | | x 6 | |
| x 20 | x 18 | x 1 | | x 22 | x 6 | x 60 | | | x 12 | |
| j | k | l | m | n | h | i | r | | w | z |



UWAGA !
KROK 1: montujemy akcesoria tzn. przykręcamy prowadnice środkowe oraz górne, a po kroku 2 przykręcamy dolne. Nabijamy kołki drewniane, wkręcamy mimosrody itd. do poszczególnych elementów.
KROK 2: łączymy elementy C, D3 dodajemy kolejno B, A, D2, D1.
KROK 3: przybijamy plecy HDF (J) i obsadzamy drzwi oraz szuflady

